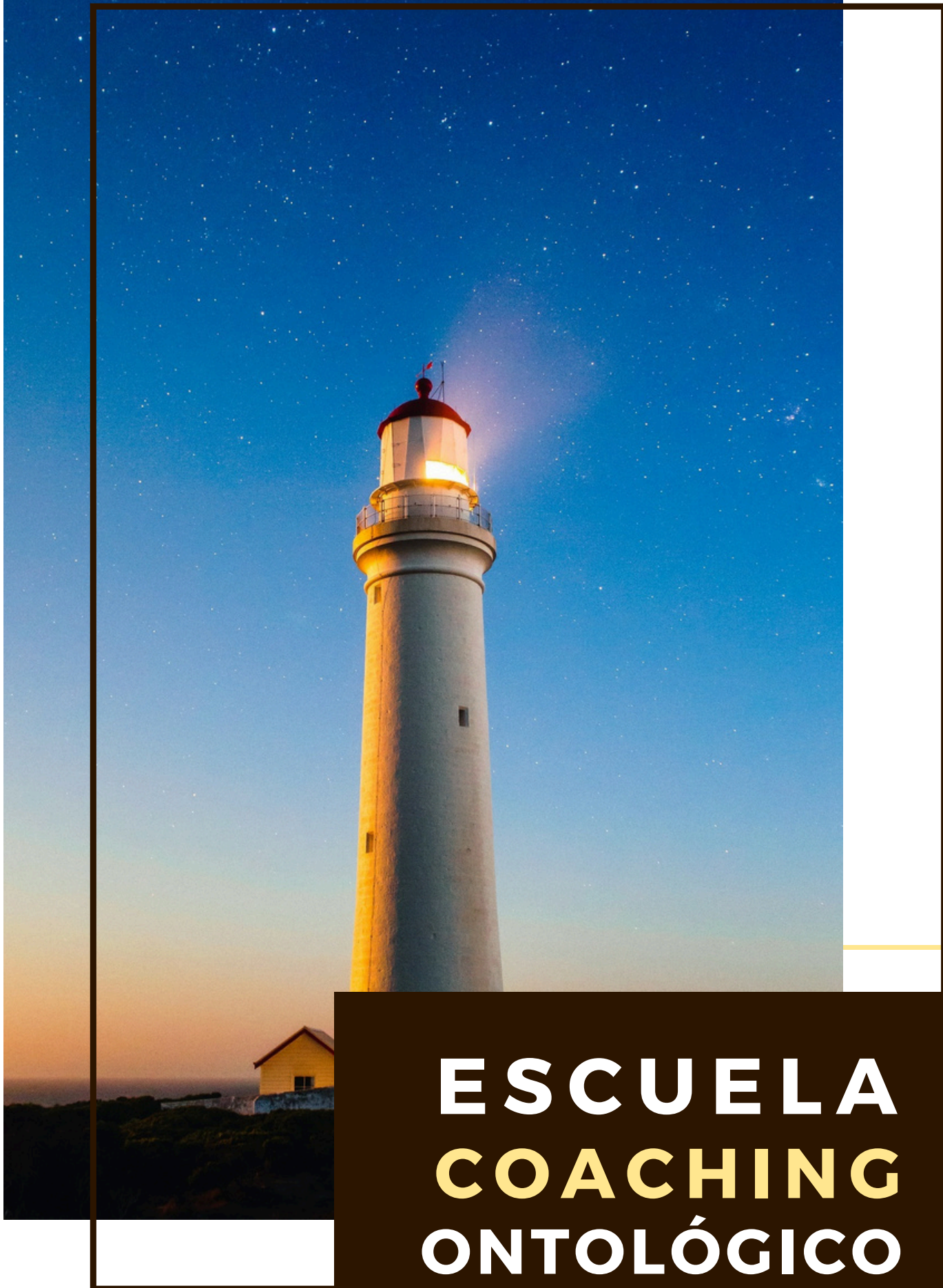


CARRERA DE COACHING ONTOLOGICO PROFESIONAL



**ESCUELA
COACHING
ONTOLOGICO
AMERICANO**

NOSOTROS COMO

INSTITUCIÓN

Somos una escuela comprometida y enfocada en entrenar coaches con alto nivel humano y profesional.

Nacimos a comienzos del año 2010 cuando lanzamos nuestra propuesta en Córdoba Capital. Todo comenzó con una conversación de posibilidad y algunas llamadas telefónicas. Teníamos la experiencia del pasado y la visión hacia el futuro. Lo que empezó como una conversación de posibilidad se cristalizó en sesenta estudiantes comenzando su formación en marzo del 2010. Desde entonces, cada marzo hemos comenzado formaciones de coaches, habiendo pasado ya por nuestra escuela, miles de estudiantes.

La Escuela Coaching Ontológico Americano (ECO) es una de las instituciones con más crecimiento en el MUNDO en los últimos años. Actualmente contamos con un total de 70 sedes las cuales se encuentran en Argentina y otras más en estos países Paraguay, Uruguay, Colombia, Perú, Bolivia, Venezuela y España.

Nuestro entrenamiento en Argentina tiene una duración de 2 años, con 881 horas de formación. Contamos con un programa avalado por la AACOP INTERNACIONAL (Asociación Argentina de Coaching Ontológico Profesional) También contamos con aval universitario a nivel internacional de la mano de la Universidad Internacional de México Fray Luca Paccioli (UFLP), lo que nos permite certificar coaches con diploma universitario.

También contamos con los avales de las Asociaciones de Coaching de Colombia, Perú, Paraguay, Uruguay, la Ontological Global Alliance y tenemos alianza con Maxwell Leadership Fundation.

Como todo gran logro, éste se forjó en equipo. Hoy con un staff de más de 500 coaches en servicio, lo que comenzó siendo un sueño se transformó en una realidad tangible que crece cada día.



NUESTRA **MISIÓN**

ENTRENAR COACHES EN SERVICIO

“Educar Coaches para facilitar la superación y la transformación personal. Desde la educación sustentada en valores, entrenamos coaches líderes en servicio, que impacten en los distintos ámbitos de la sociedad.”

NUESTROS **VALORES**

SERVICIO - ALEGRÍA - TRABAJO EN EQUIPO -
AMOROSIDAD - PASIÓN - POSIBILIDAD - INTEGRIDAD

RESPECTO A LA DISCIPLINA

¿QUÉ ES EL **COACHING?** UN CAMINO DE SUPERACIÓN

El coaching tiene su origen en el campo de los deportes con la figura del coach - entrenador, quién trabaja con equipos o individuos para lograr un desempeño extraordinario. El coaching organizacional y personal como disciplina genérica que se extiende más allá del campo de los deportes, surge de esa experiencia.

El objetivo del coaching es asistir a individuos, equipos y organizaciones para superar significativamente sus niveles presentes de desempeño y enfocar sus conversaciones y acciones hacia nuevos umbrales de posibilidades.

¿Cómo lo hace?

El coach trabaja con el individuo o equipo, interviniendo en los dominios del lenguaje, el cuerpo y las emociones, con competencias técnicas y genéricas orientadas a la concreción de los objetivos. El espacio de coaching se da en sesiones acotadas en un período de tiempo establecido previamente entre las partes.

El coach trabajará con el cliente (coachee) fundamentalmente desde la escucha, y desde lo que surja de ella abordará aspectos lingüísticos, emocionales y corporales para que sean aliados alineados a los objetivos del coachee en lugar de auto-limitaciones.

Básicamente se trabaja en dos modalidades:

- 1. Proceso de coaching:** Se trabaja sobre el desafío / meta / proyecto particular propuesto por el individuo / organización, acompañando al coach el proceso con la disciplina específica del coaching,
- 2. Capacitación** (teórica y vivencial) en distinciones organizacionales, relacionales y comunicacionales para equipos de trabajo.

Los individuos y organizaciones trabajan bajo ciertos paradigmas que limitan sus acciones a lo que dichos paradigmas establecen como posible y no posible. Es en el dominio de las interpretaciones donde está el poder de las personas, pues lo que para alguien puede ser posible, para otro puede no serlo, o lo que alguien ve como un problema, otro lo ve como una oportunidad, dependiendo del tipo de observador que sea. Partimos de entender que las personas no tenemos la capacidad de ver las cosas como son, sino de interpretar cómo las vemos. En cómo vemos, y, por consiguiente, cómo interpretamos lo que sucede, es donde reside en gran medida el umbral de lo posible.

El coach asiste en la brecha entre lo que se declara querer y lo que efectivamente se logra, ya que no hacemos lo que queremos sino lo que podemos, por lo cual es necesario para poder más, desplazar el foco de la mirada personal y organizacional hacia nuevos espacios de poder y posibilidad.

El proceso de coaching no es consejería donde el coach aconseja al coachee en cuanto a las decisiones y acciones a tomar, sino que es un proceso donde asiste al coachee para que él mismo se "dé cuenta" de lo que lo limita, para entonces superar las barreras que habitan fundamentalmente en su manera de "ver el problema" y le impiden llegar a sus objetivos y encontrar sus propias respuestas.

EL DOMINIO DE LA COMUNICACIÓN

Una de las mayores fuentes del poder organizacional reside en la red de relaciones tejidas en el equipo de trabajo. Postulamos que nadie llega más lejos de lo que sus relaciones le permiten. Por lo dicho, para lograr resultados diferentes se hace necesario tejer relaciones diferentes entre los miembros y partes que conforman la organización.

- ¿Cómo inciden nuestros juicios en las relaciones personales?
- ¿Es lo mismo un juicio que una afirmación?
- ¿Hemos diseñado el modelo de comunicación que utilizamos (o nos utiliza) o fue simplemente heredado?
- ¿Cómo logramos cambiarlo por uno más productivo?
- ¿Qué aspectos éticos podemos implementar para lograr relaciones más productivas?

Cuando estas competencias son aplicadas, producen un impacto sin precedentes en la organización. Un equipo sin coordinación resta, mientras que la coordinación efectiva basada en un modelo de comunicación productiva multiplica en el resultado.

El coaching, en pocas palabras, está diseñado para ser un camino de superación.



SÉ EL CAMBIO QUE QUIERES VER EN EL MUNDO.

DÓNDE ESTAMOS

ARGENTINA

- Córdoba (Central Villa Allende)
- Alta Gracia
- Arroyito
- Avellaneda
- Bariloche
- Bahía Blanca
- CABA Microcentro
- Caballito (CABA)
- Carlos Paz
- Catamarca
- Catriel
- Chascomús
- Comodoro Rivadavia
- Concordia
- Córdoba (capital)
- Corrientes
- Cruz del Eje
- Ezeiza
- Florencio Varela
- Formosa
- Funes
- Gálvez
- Gral. Alvear
- Gral. Pacheco
- Gral. Pico
- Gualeguaychú
- Hurlingham
- Jesús María
- Jujuy
- Junín
- La Falda
- La Matanza
- La Paz (Entre Ríos)
- La Plata
- La Rioja
- Lanús
- Liniers (CABA)
- Lomas de Zamora
- Mar del Plata
- Marcos Juárez
- Mendoza
- Morón
- Neuquén
- Núñez (CABA)
- Oberá/El Dorado
- Olavarría/Tandil/Azul
- Paraná
- Pergamino
- Pilar (Bs As)
- Pilar (Córdoba)
- Posadas
- Pto. Iguazú
- Pto. Madyn
- Quilmes
- Quimilí
- Rafaela
- Recoleta (CABA)
- Reconquista
- Resistencia
- Río Cuarto
- Río Gallegos
- Río Tercero
- Rosario
- Saenz Peña
- Salta
- San Francisco
- San Jorge
- San Juan
- San Luis
- San Nicolás
- San Rafael
- San Vicente
- Santa Fe
- Santa Rosa
- Santiago del Estero
- Santo Tomé
- Trenque Lauquen
- Tucumán
- Ushuaia- Río Grande
- Venado Tuerto
- Villa Dolores
- Villa Gesell
- Villa María
- Zárate-Campana



UBICACIÓN

DÓNDE **ESTAMOS**

BOLIVIA

COLOMBIA

PARAGUAY

PERÚ

URUGUAY

VENEZUELA

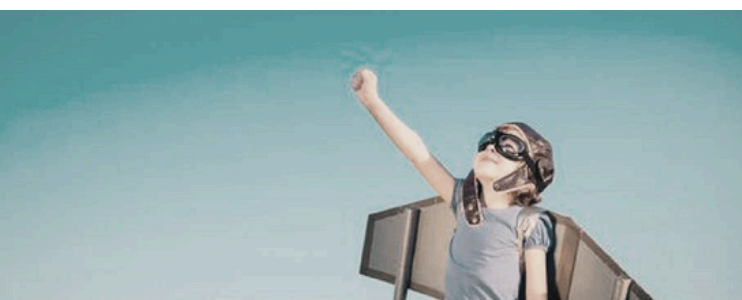
ESPAÑA



CARRERA DE COACHING

ONTOLÓGICO PROFESIONAL

“Educación es formar al ser humano para el cambio permanente y aún para la eventual crisis producto de la transición”. Miguel A. Buonarroti



En una sociedad globalizada y en constantes cambios y crisis, evolucionar y desarrollarnos es vital. En ese sentido, el coaching ontológico es una disciplina emergente en pleno auge que ofrece nuevas herramientas y miradas contributivas al mundo.

Creemos profundamente que la diferencia la hacen personas que piensan y actúan diferente, y para esto es necesario prepararse y expandir la manera de ser.

La propuesta que traemos es totalmente transformativa. Además de brindar una formación académica y filosófica sólida, trabajamos con el cuerpo, el lenguaje y también entrenamos a los participantes para aprender a gestionar las emociones propias y comprender las ajenas. Así logramos un aprendizaje integral en un marco de contención con un staff calificado y preparado para asistir al estudiante.

Procuramos que el aprendizaje sea dinámico, divertido y participativo.

Nuestras clases y exposiciones carecen de estructuras rígidas, por el contrario, el estudiante participa continuamente con preguntas, ejercicios y reflexiones públicas. Nuestro programa de formación busca ampliar la capacidad del participante en su escucha y su asertividad, permitiéndole ser una persona más abierta, más inclusiva y consciente del otro, generando una conciencia social que lo lleve a ser un agente de cambio y transformación.

El certificado será otorgado por el ECOA, avalado por los organismos nacionales AACOP. (Argentina e internacional) y por los organismos internacionales, UFLP. (Universidad Fray Luca Paccioli, de México - a elección) y OGA, Ontological Global Alliance.



Ante la expansión del coaching ontológico y la creciente evolución de nuevos perfiles profesionales, se hace cada vez más necesario una acreditación que certifique el conocimiento, las competencias técnicas y genéricas y la impecabilidad de las personas que ejercen la profesión de coach, tanto a nivel de consultor individual o personal como en el marco de organizaciones y empresas.

REQUISITOS DE INGRESO

- 1° EDAD MÍNIMA: 18 AÑOS
- 2° ESTUDIOS SECUNDARIOS COMPLETOS
- 3° COMPLETAR "SOLICITUD DE INSCRIPCIÓN" Y FIRMAR REGLAMENTO INTERNO ECOA
- 4° PRESENTAR INFORME DE SALUD
- 5° ENTREVISTA DE ADMISIÓN

REQUISITOS PARA CERTIFICAR

- 1° 90% DE ASISTENCIAS PRESENCIALES
- 2° PROMEDIO DE EVALUACIONES APROBADAS (6)
- 3° GUÍAS DE ESTUDIO
- 4° SESIONES DE COACHING
- 5° ARANCELES/CUOTAS AL DÍA

PERFIL/COMPETENCIAS DEL EGRESADO

Establecidas por AACOP, estas son las 7 competencias que adquiere un Coach Ontológico Profesional egresado en nuestra escuela

- 1° Coherencia ontológica
- 2° Generación de contexto de confianza y aceptación
- 3° Escucha con apertura y desde el compromiso del coachee
- 4° Gestión responsable de los actos lingüísticos.
- 5° Reconocimiento, diseño y gestión emocional
- 6° Valoración y gestión corporal
- 7° Facilitación para la transformación del ser.



COMPETENCIAS GENÉRICAS PROPUESTA POR ECOA (Ver anexo de Valores ECOA)

SERVICIO: Concebir el coaching fundamentalmente como servicio, haciendo de su logro personal la completud del coachee.

HUMILDAD: Mantener una actitud humilde y aprendiente, no considerando su profesión como alguna especie de superioridad.

ACEPTACIÓN: Aceptar y validar al otro como legítimo otro (respeto por la diversidad, la dignidad de las personas, su libertad, autonomía, poder de elección, su cultura y religión).

PRESENCIA: El coaching es presencia en tiempo y lugar. Presente para escuchar al otro y aplicar todo el conocimiento al servicio del coachee.

MODALIDAD

La propuesta que consideramos enriquecedora es la modalidad Presencial/Virtual con soporte en Plataforma Educativa Virtual.

El entrenamiento se lleva a cabo con diversas variantes de modalidades, el programa se ajusta a encuentros semanales, quincenales o mensuales, también en algunas sedes, pueden ser matutinos o vespertinos y con presencialidad total o distintos grados de virtualidad (no tenemos sedes 100% virtuales).

En nuestra plataforma virtual el participante encontrará todo el material visto en cada encuentro, bibliografía complementaria, tareas online y foros interactivos.

El programa de entrenamiento está desarrollado en el modelo de educación andragógica, donde las personas participan activamente, siendo socios en el proceso. Para eso hay un mínimo de clases establecidas, siempre en modalidad sincrónica.

Cada sede tiene una o varias modalidades de cursada, para así poder elegir la más conveniente.



CERTIFICACIÓN COMO: COACH ONTOLÓGICO PROFESIONAL

AREA OCUPACIONAL

Un coach puede intervenir de diferentes maneras

- SESIONES INDIVIDUALES (personas)
- COACHING DE EQUIPOS
- COACHING ORGANIZACIONAL (empresas)

DURACIÓN Y DISTRIBUCIÓN DE HORAS

PRIMER AÑO: 10 meses de cursado (de marzo a diciembre)

SEGUNDO AÑO: 11 meses de cursado (de febrero a diciembre)

DESCRIPCIÓN	TOTAL ANUAL 1° AÑO	TOTAL ANUAL 2° AÑO
CLASES POR ENCUENTRO CLASES TEÓRICAS/PRÁCTICAS	120 HS	135 HS
ACTIVIDADES EN LA PLATAFORMA GUÍAS DE ESTUDIO, MATERIAL DE LECTURA	120 HS	132 HS
ACTIVIDADES VARIAS TRABAJO EN EQUIPO, FUERA DE LA ESCUELA, AYUDA SOCIAL, ETC	40 HS	44 HS
REUNIONES DE MINI EQUIPOS	40 HS	44 HS
PRÁCTICA DE COACHING SESIONES, INFORMES DE SESIONES, TRANSCRIPCIONES	-	70 HS
ENCUENTROS VIVENCIALES DOS POR AÑO	68 HS	68 HS

**TOTAL GENERAL DE HORAS DE
LOS 2 AÑOS**

881 HORAS

OBJETIVOS

- Que el estudiante "aprenda a aprender" en un modelo andragógico, donde la relación docente-saber-aprendiz se constituye con un foco sistémico. En este modelo el aprendiz es un socio integral de su propio aprendizaje, fortaleciendo sus capacidades de creatividad, autogestión, y auto realización, donde el docente no es solamente un orador de conocimientos, sino además y especialmente entrenador del ser y facilitador de aprendizaje.
- Desarrollar las distinciones de liderazgo intrapersonal, a través de los contenidos teóricos y prácticos.
- Desarrollar los contenidos fundamentales de la filosofía de la Ontología del Lenguaje y los rudimentos de la práctica del coaching ontológico.
- Practicar el trabajo en equipo a fin de corporizar las distinciones y aprender a interactuar con los compañeros.

UNIDAD I

- Presentación de la carrera
- Observador y Distinciones
- Qué es y hace un coach
- Filosofía: Raíces del pensamiento occidental
- Enemigos del aprendizaje

UNIDAD II

- Poder o control
- Trabajo en equipo
- Aprendizaje
- Ontología del lenguaje - Postulados y principios

UNIDAD III

- Compromiso
- Valores fundamentales
- Ontología del lenguaje - Transparencia y quiebre
- Overview (Visión de conjunto)

UNIDAD IV (INTENSIVO)

- Identidad
- Visión

UNIDAD V

- Ontología del lenguaje- Afirmaciones y declaraciones
- Misión
- Proyecto

UNIDAD VI

- Ontología del lenguaje - Promesas, ofertas y pedidos
- Gestión emocional I - Gestión general de las emociones
- Ontología del lenguaje - Juicios I
- Seis sombreros para pensar

UNIDAD VII

- Ontología del lenguaje - Acto expresivo, Indagación, Acto directivo
- Disposiciones corporales
- Ontología del lenguaje - Juicios II
- La rueda de la conversación para la relación
- Gestión emocional II - Neurociencias

UNIDAD VIII (INTENSIVO)

- Víctima o protagonista
- Confianza

UNIDAD IX

- Ontología del lenguaje - Acto predictivo
- Ontología del lenguaje - El escuchar
- Gestión emocional III - Gestión particular de las emociones
- Ego vs Ser.

UNIDAD X

- Logro y Resultado
- Narrativas

PRÁCTICO

Además de los contenidos académicos se realizan actividades paralelamente:

- Audiencias
- Reflexiones con fragmentos de películas y preguntas para generar observación reflexiva.
- Guías de estudio. En el mes entre cada encuentro el estudiante responde una guía de estudio en la plataforma virtual para generar el pensamiento crítico y reflexivo. Hay cuatro tipos de guías:
 - 1. Guías ontológicas: Donde el estudiante trabaja el libro *Ontología del Lenguaje*. Las guías consisten en preguntas que apuntan a la comprensión de la teoría y preguntas que hacen foco a la aplicación práctica de tales distinciones.
 - 2. Guías prácticas: Son guías que conllevan un trabajo de aplicación de alguna de las distinciones.
 - 3. Guías de reflexión: Donde se le da al estudiante un material de lectura para que luego vuelque reflexiones al respecto.
 - 4. Guía de autoobservación: Es sólo una y forma parte de un trabajo en el encuentro vivencial.
- Un proyecto junto con todo el equipo de beneficio a la sociedad.
- En los encuentros intensivos (dos al año) el estudiante debe coordinar acciones con un Mini Equipo conformado por integrantes de primero y segundo año para realizar actividades varias de convivencia.

OBJETIVOS

- Incrementar, fortalecer y aplicar las distinciones del liderazgo Interpersonal a través de los contenidos teóricos, y ejercicios prácticos individuales, en equipo y vivenciales (corporales).
- Fortalecer el trabajo en equipo junto con todos los compañeros.
- Aprender la teoría y la práctica del coaching ontológico, constructivista y sistémico.
- Adquirir un fuerte sentido de la ética en la práctica del coaching.

EJE TEÓRICO

ONTOLOGÍA DEL LENGUAJE

- Estados de ánimo
- Reconstrucción lingüística de las emociones y estados de ánimo
- Ética y coaching ontológico

COACHING

- Significación del coaching ontológico profesional dese la AACOP
- Las 7 competencias del coach ontológico profesional
 - 1.Coherencia ontológica
 - 2.Generación de contexto de confianza y aceptación
 - 3.Escucha con apertura y desde el compromiso del coachee
 - 4.Gestión responsable de los actos lingüísticos
 - 5.Reconocimiento, diseño y gestión emocional
 - 6.Valoración y gestión corporal
 - 7.Facilitación para la transformación del ser

METODOLOGÍA

- Metodología del coaching - Viaje de descubrimiento - Las 7 etapas
 - 1.Encuadre
 - 2.Objetivo
 - 3.Exploración
 - a.Gestión de quiebres
 - b.Técnicas de exploración
 - 4.Descubrimiento
 - 5.Plan de acción
 - 6.Seguimiento
 - 7.Cierre de proceso o Rediseño

TEMAS AFINES

- Valores instrumentales
- Distinciones psicológicas para coaches
- SECOP - Sistema ético de la AACOP



PRÁCTICA DE COACHING

- Es un espacio que facilita el aprendizaje en la práctica del coaching, de modo tal que permite al estudiante incorporar las distinciones propias del proceso de coaching y a su vez al Staff evaluar al estudiante si es certificable.
- Para esto hemos creado un sistema de coaching observado que facilita:
 - 1. Pasar por el proceso de coaching como coachees y observar a los coaches del Staff en acción
 - 2. Coachear en un contexto contenido y observado por los coaches
 - 3. Observarse en sus propias sesiones de coaching y recibir devolución del staff.

FASE 1 (DE MARZO A MAYO):

- El propósito de esta fase es que los estudiantes pasen como coachees por sesiones de coaching con los distintos coaches del Staff y puedan ver estilos diferentes.

FASE 2 (DE JUNIO A AGOSTO):

- En esta estapa practican coaching entre ellos. El propósito de esta fase es que comiencen a desarrollar su propio estilo observado por los coaches y puedan opinar sobre lo observado en la sesión de su compañero y contribuir al desarrollo de su hacer coaching.

FASE 3: (DE SEPTIEMBRE A NOVIEMBRE):

- Aquí el estudiante hace coaching a terceros. Adquiere experiencia en hacer coaching tutorado por el Staff que le va indicando los puntos a observar y mejorar. También en esta fase afianza las 7 competencias del coach ontológico profesional de la AACOP.

Además de los contenidos académicos y las prácticas de coaching se realizan actividades paralelamente:

- Talleres.
- Dinámicas
- Trabajos de campo
- Guías de estudio. Se trabaja en la plataforma educativa virtual donde se realizan al igual que en primer año guías de estudio.



SEAMOS FARO

TE INVITAMOS A SER UNA LUZ QUE
ACOMPaña EN EL CAMINO A OTROS

FORMATE CON PROFESIONALES



PABLO SEGHEZZO

MASTER COACH PROFESIONAL
DIRECTOR ACADEMICO DE ECOA



FERNANDO PERSELLO

MASTER COACH PROFESIONAL
DIRECTOR EJECUTIVO DE ECOA

